

Übersicht der Tarifzonen und Fahrpreise

saarVV Call&Abo Center
06898 500 4000

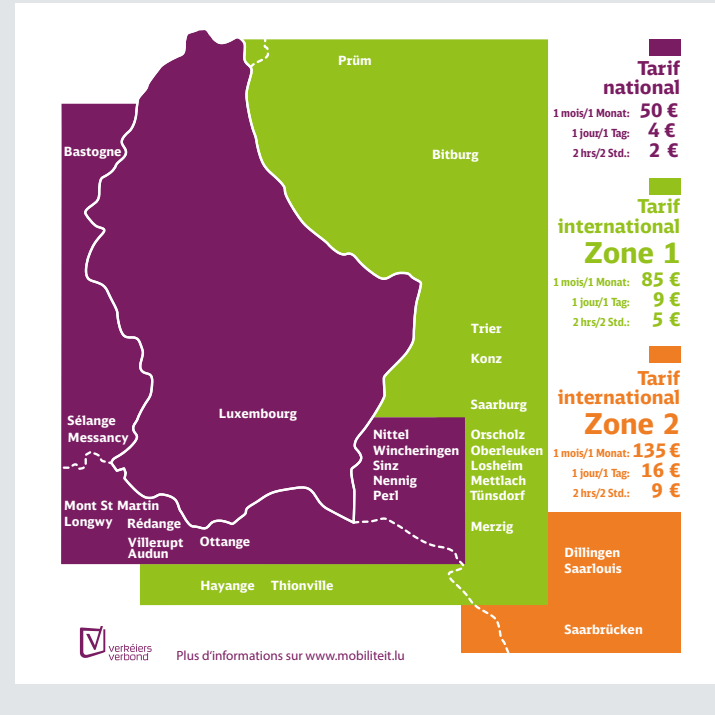
Mo. – Sa.: 6 bis 19 Uhr
So.: 8 bis 18 Uhr

Die gültigen Tarifbestimmungen und Beförderungsbedingungen SaarLuxBus finden Sie immer aktuell unter:

www.bahn.de/rheinnahebus

Im Menüpunkt „Angebot“ finden Sie unter „Tarife und Fahrkarten“ den „SaarLuxBus-Tarif“.

Der Verkauf von Kurzzeit-, Tages- und Monats tickets erfolgt direkt beim Fahrer; Entwertung durch Fahrer, per Hand, Stempel oder Entwerter. Informationen zu SaarLuxBus-Jahreskarten im Abonnement für Tarif international Zone 1 und Zone 2 auf www.bahn.de/rheinnahebus oder beim saarVV Call&Abo Center unter 06898 500 4000.



- Tarif national**
 - 1 mois/1 Monat: 50 €
 - 1 jour/1 Tag: 4 €
 - 2 hrs/2 Std.: 2 €
- Tarif international Zone 1**
 - 1 mois/1 Monat: 85 €
 - 1 jour/1 Tag: 9 €
 - 2 hrs/2 Std.: 5 €
- Tarif international Zone 2**
 - 1 mois/1 Monat: 135 €
 - 1 jour/1 Tag: 16 €
 - 2 hrs/2 Std.: 9 €



gültig ab 11. Dezember 2016

SaarLuxBus Fahrplan & Tarifübersicht

SaarLuxBus

156 Perl - Nennig - Luxembourg

		Montag - Freitag	
Fahrnummer		6156 001	6156 003
Hinweise			
Perl Central		5 40	6 42
Perl Maimühle		5 42	6 44
Besch Ortsmitte B 419		5 45	6 47
Besch Chemisches Werk		5 47	6 49
Nennig Römische Villa		5 49	6 51
Nennig Sparkasse		5 50	6 52
Nennig Bahnhof		5 51	6 53
Nennig Zoll		5 53	6 55
Remich Op der Kopp		5 56	6 58
Bous/ Kirch		6 00	7 02
Moutfort/ Kapell		6 06	7 08
Sandweiler/ Du Pont de Nemours			7 17
Sandweiler/ Z.I.			7 22
Luxembourg Molkelei			7 28
Luxembourg Roosevelt			7 29
Reimerwee		6 20	
Jean Monnet		6 23	
B.E.I.		6 25	
Luxembourg Royal			7 31
Luxembourg Charlys Gare		6 31	7 32
Luxembourg Service Incendie		6 33	7 34
Luxembourg Kannerklinik		6 36	7 37

SaarLuxBus

158 Orscholz - Mondorf les Bains - Luxembourg

		Montag - Freitag	
Fahrnummer		6158 005	6158 009
Hinweise			
Orscholz Rehaklinik		11 58	15 58
Orscholz Cloef		11 59	15 59
Orscholz Sportplatz		12 00	16 00
Oberleuken Abzw. Kesslingen		12 03	16 03
Oberleuken Ortsmitte		12 04	16 04
Börg Ortsmitte		12 09	16 09
Perl Grundschule		12 15	16 15
Perl Central		12 16	16 16
Schengen Schoul		12 19	16 19
Mondorf - les - Bains		12 30	16 30
Howald Jhangeli		12 42	16 42
Luxembourg Gare (Par)		12 50	16 50
Luxembourg Royal		12 53	16 53
Niedergünwald		12 56	16 56
Aloïde de Gasperi		12 57	16 57
Reimerwee		13 01	17 01

Kontakt
ORN Omnibusverkehr
Rhein-Nahe GmbH
Erthalstraße 1
55118 Mainz

Herausgeber
Deutsche Bahn AG
Marketing (GNM)
Karlsruhe 6
60329 Frankfurt am Main

Gebr. Müller GmbH, Busse & Reisebüro
In der Dörrwiese 8, 66706 Perl
Tel.: 06867 9113190
Fax.: 06867 91131919
info@mueller-nies-bus.de

Änderungen vorbehalten
Einzelangaben ohne Gewähr
Stand: November 2016

RGTR – Ministerium für nachhaltige
Entwicklung und Infrastruktur
4, Place de l'Europe
L-1499 Luxembourg



Alle Fahrten verkehren auch am Karfreitag, an Fronleichnam, am 3. Oktober, an Heiligabend und Silvester wie Mo. – Fr.

In Kooperation mit:



